



СИСТЕМА
Методист детского сада



**БЕЗОПАСНОСТЬ ДЕТЕЙ
В ОБЩЕСТВЕННЫХ МЕСТАХ**



ОБЩЕСТВЕННЫЙ ТРАНСПОРТ

Даже если ребенок совсем маленький и вы сопровождаете его везде, важно, чтобы дошкольник знал маршруты, по которым он чаще всего ездит в общественном транспорте. Например, где находятся остановки, какой номер автобуса или троллейбуса ему нужен и как называется место, куда он едет.

А чтобы избежать травоопасных ситуаций в транспорте, задача взрослых – научить детей правилам безопасности. Ниже смотрите основные правила, которые нужно обсудить и выучить с ребенком.

Правила безопасного поведения в транспорте:

1. Ждать автобусы, троллейбусы, трамваи нужно только на остановках. Нельзя подходить к краю тротуара и высовываться, высматривая транспорт.
2. Садиться в транспорт нужно только после того, как он полностью остановился. Чтобы не задеть остальных пассажиров, при входе в транспорт нужно снимать и брать в руки сумку, рюкзак.
3. Во время движения транспорта нельзя прыгать, бегать, шуметь, толкаться. Также не нужно стоять у дверей и тем более не облокачиваться на них. Двери могут резко открыться и можно упасть.
4. Готовиться к выходу из транспорта нужно заранее и выходить только после полной остановки.

После того как ребенок познакомился с правилами, закрепите полученные знания. Например, попросите его рассказать об основных правилах своей любимой игрушке. Также можно предложить детям поиграть в сюжетно-ролевые игры на тему ПДД «Поездка в автобусе», «Когда мы пассажиры».



МЕСТА МАССОВОГО СКОПЛЕНИЯ ЛЮДЕЙ

Толпа – это скопление большого количества людей на ограниченной территории. Среди таких территорий могут быть места, в которых чаще всего находятся дети. Например, магазины, аттракционы, детские площадки, парки, театры, концертные залы.

Задача взрослого – научить ребенка правильно вести себя в таких местах. Ниже смотрите основные правила, которые нужно обсудить и выучить с ребенком.

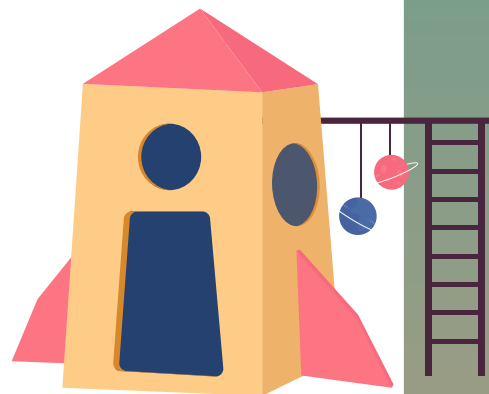
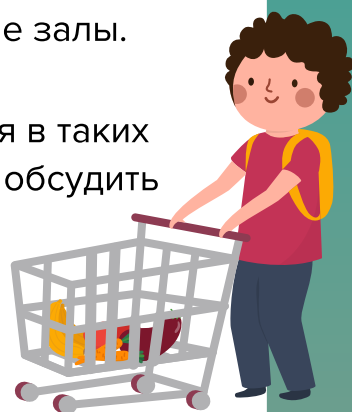
Правила безопасного поведения

Магазины

1. При входе в магазин нужно снять и взять в руки сумку, рюкзак.
2. Передвигаясь по магазину, не толкайся, уступи дорогу, если кто-то торопится.
3. Не облакачивайся на витрину.
4. Не бегай по рядам. Так можно потеряться или удариться и обронить товар.
5. В очереди на кассе нужно быть терпеливым и не толкать впереди стоящего человека.

Парки/аттракционы

1. На аттракционах нельзя отстегивать ремни безопасности, вставать с места, вертеться, наклоняться, бегать, прыгать. Также опасно размахивать руками, поднимать их, разводить в стороны, пытаться ухватиться за движущиеся части аттракциона.
2. Гуляя по парку, нельзя трогать незнакомые растения и грибы, брать незнакомые предметы. А чтобы не потеряться, нужно быть рядом со взрослыми и не убегать.



Детские площадки

1. Нельзя общаться с незнакомыми людьми.
2. Никогда и никуда нельзя ходить с незнакомыми людьми. Если незнакомец позвал на другую площадку, чтобы поиграть, нужно прекратить с ним разговаривать и быстро найти своих родителей.
3. Если незнакомец сообщил, что он пришел за тобой от родных, попроси его сказать кодовое слово, которое знаешь только ты и родитель. (Для этого родителю нужно вместе с ребенком придумать и выучить такое слово. Например, «каша».)

Театры/концертные залы

1. Во время выступления не бегать в зале и не мешать слушателям.
2. Если в зале произошли неполадки со светом, не паниковать и слушать взрослого.
3. После мероприятия нужно спокойно встать со своего места и следовать к выходу за родителем.

Лифт и подъезд — общественные места, которые требуют бдительности. Обсудите и выучите с ребенком несколько правил, чтобы избежать травмоопасных ситуаций.

Правила безопасного поведения в лифте

1. Подходя к дому, обрати внимание, не идет ли кто-либо следом. Если за тобой идет незнакомец, не подходи к подъезду. Погуляй на улице, пока этот человек не уйдет, или дождись, когда в подъезд войдет кто-то из жильцов дома, которых ты знаешь.
2. Входи в лифт, только убедившись, что на площадке нет постороннего, который может зайти за тобой в кабину.
3. В самом лифте не стоит прыгать, играть, баловаться. Так он может сломаться.

